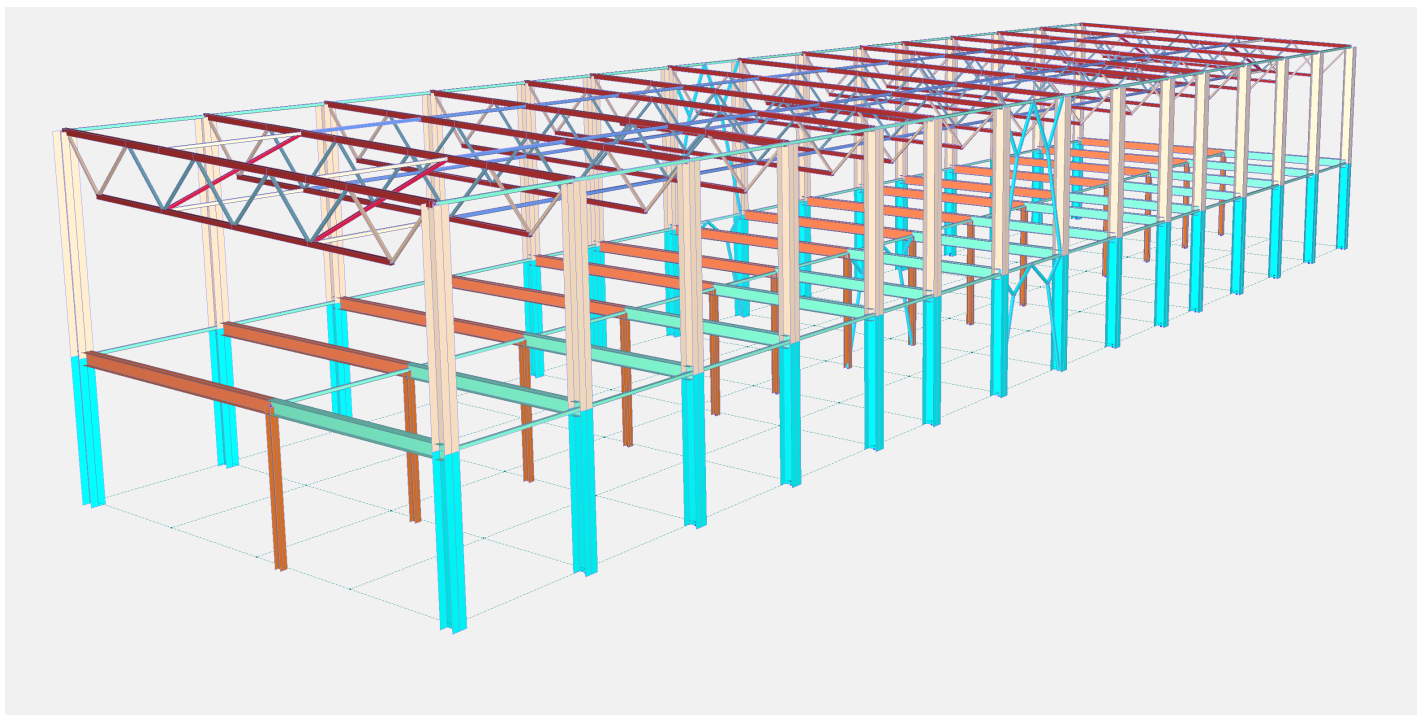


### Объект:

Административно-бытовой корпус размерами 14х53м на 48 рабочих, работающих в одну смену 8 часов 5 дней в неделю. Корпус двухэтажный с высотой этажа 3,6 м. Каркас стальной выполнен с возможностью надстройки третьего этажа.



1. Подобраны сечения основных элементов стального каркаса здания: колонны, балки, фермы пролетом 17м , 8м и 6м, а также элементов, связей, лестниц и площадок на кровле.
2. Расчет конструкций выполнен для пространственной конечно-элементной модели в программном комплексе ЛИРА (10.12) на постоянные и временные нагрузки, в том числе от оборудования на кровле.
3. Выполнен расчет узлов с учетом наиболее неблагоприятных сочетаний усилий с возможностью устройства третьего этажа.
4. Разработаны чертежи стадии КМ и спецификации металлопроката.