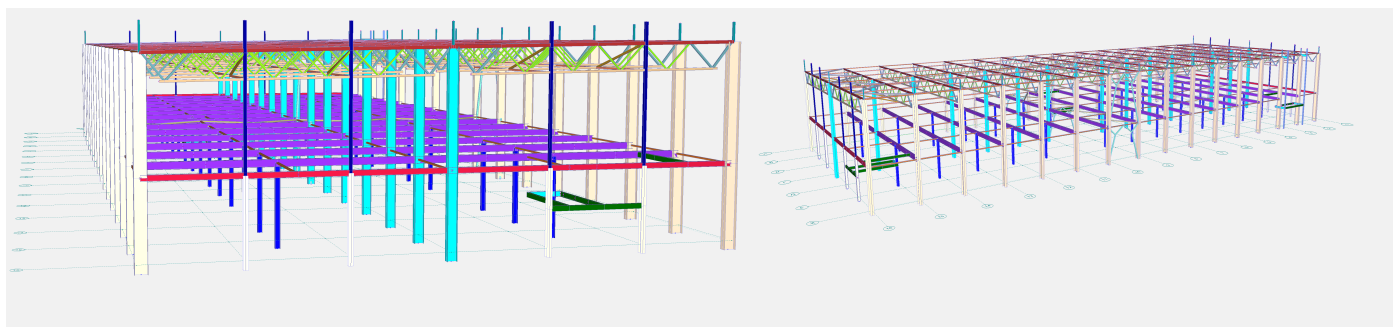
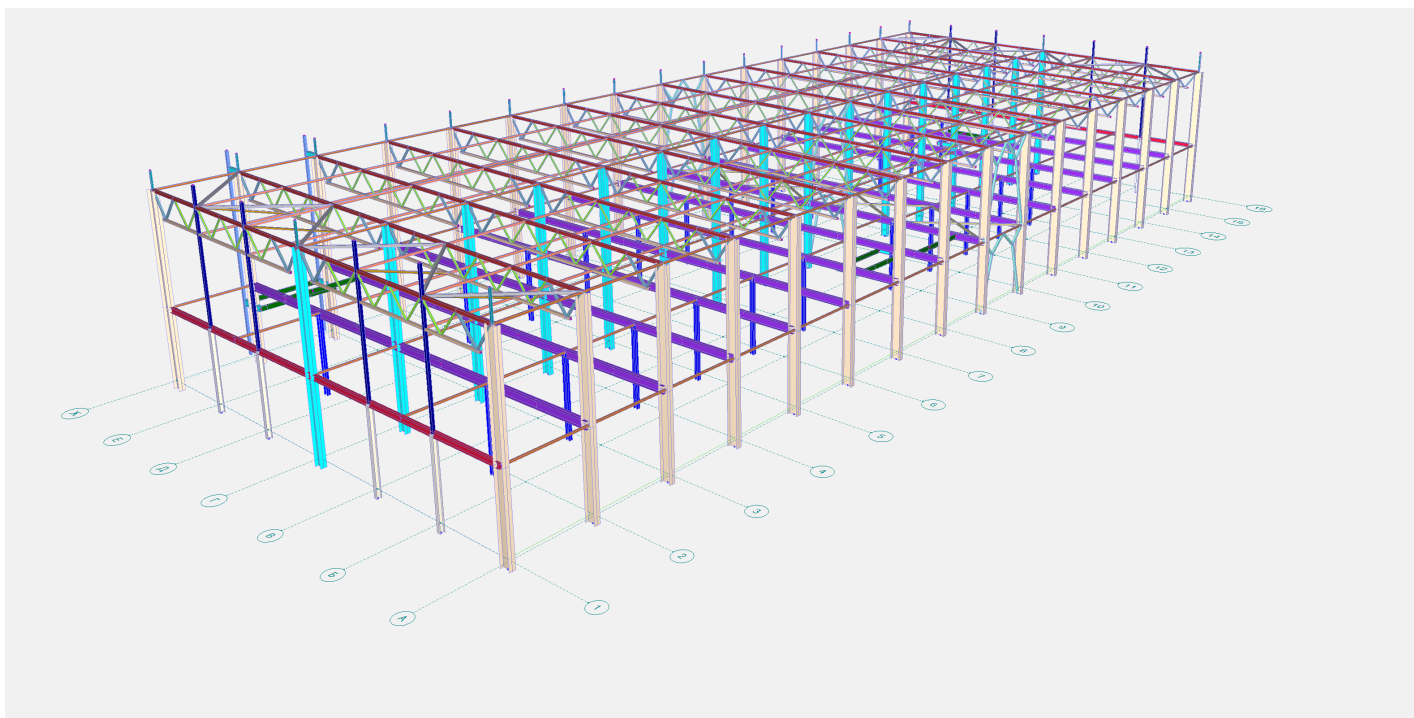


Объект:

Административно-бытовой корпус размерами 24х60м с режимом работы в две смены непрерывно 12 часов 365 дней в неделю. Корпус двухэтажный с высотой этажа 3,6 м. Каркас стальной выполнен с возможностью надстройки третьего этажа.



1. Подобраны сечения основных элементов стального каркаса здания: колонны, балки, фермы пролетом 12м , 12м и 6м, а также элементов фахверка, связей, лестниц и площадок.
2. Расчет конструкций выполнен для пространственной конечно-элементной модели в программном комплексе ЛИРА (10.12) на постоянные и временные нагрузки.
3. Выполнен расчет узлов с учетом наиболее неблагоприятных сочетаний усилий с возможностью устройства третьего этажа.
4. Разработаны чертежи стадии КМ и спецификации металлопроката.