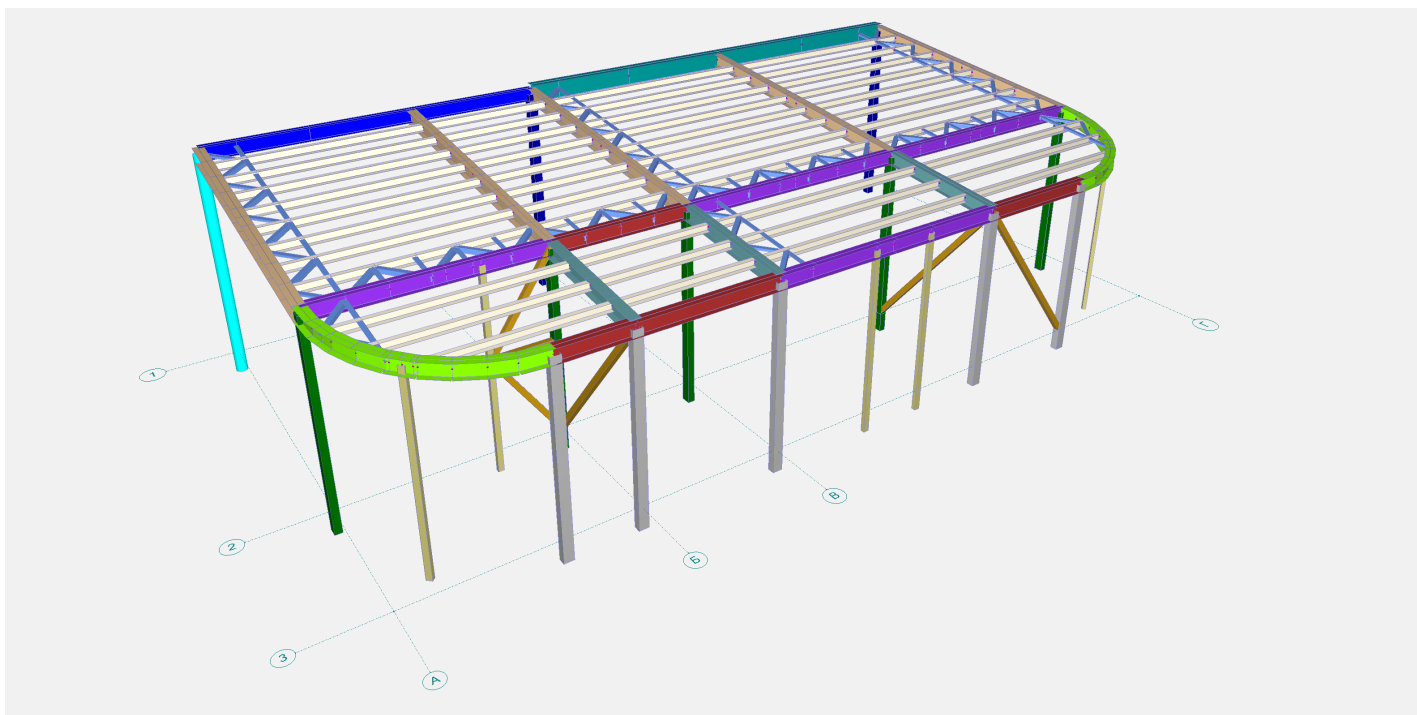


Объект:

Летний павильон «Яхт-клуб» в Городецком районе Нижегородской области размерами 7,5х6,5м с открытой летней террасой для комфортного отдыха. Павильон выполнен в стальном каркасе высотой 3,5 м.



1. Подобраны сечения основных элементов стального каркаса здания: колонны, балки, элементы связей.
2. Расчет конструкций выполнен для пространственной конечно-элементной модели в программном комплексе ЛИРА (10.12) на постоянные и временные нагрузки.
3. Выполнен расчет узлов с учетом наиболее неблагоприятных сочетаний усилий.
4. Разработаны чертежи стадии КМ и спецификации металлопроката.