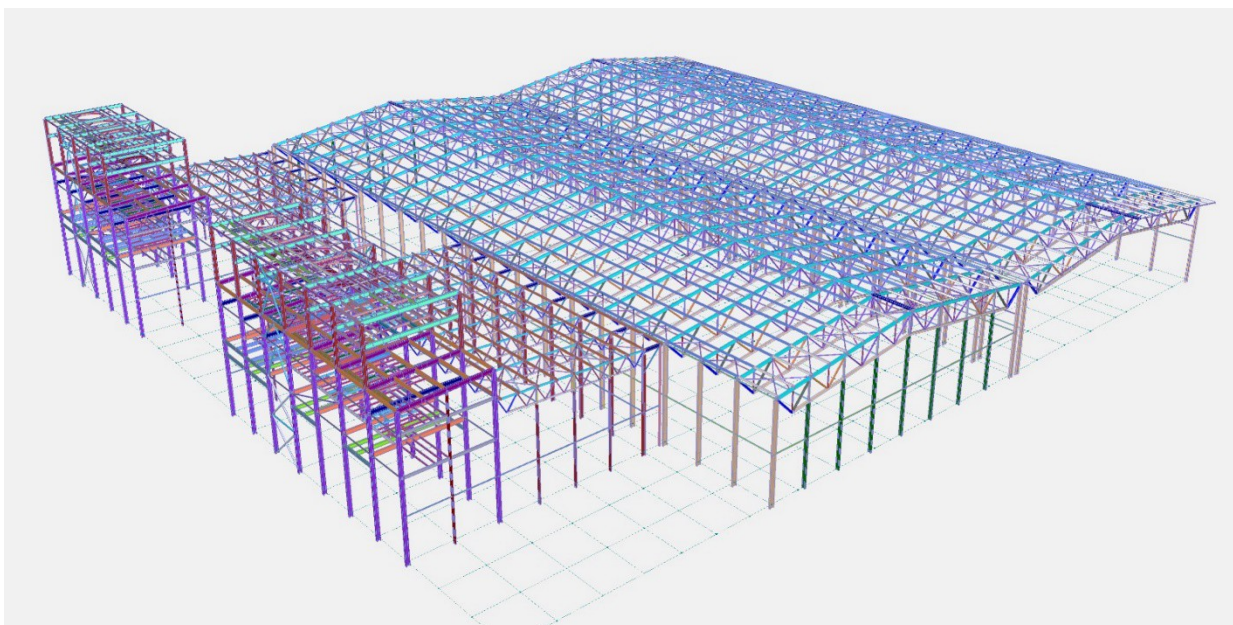
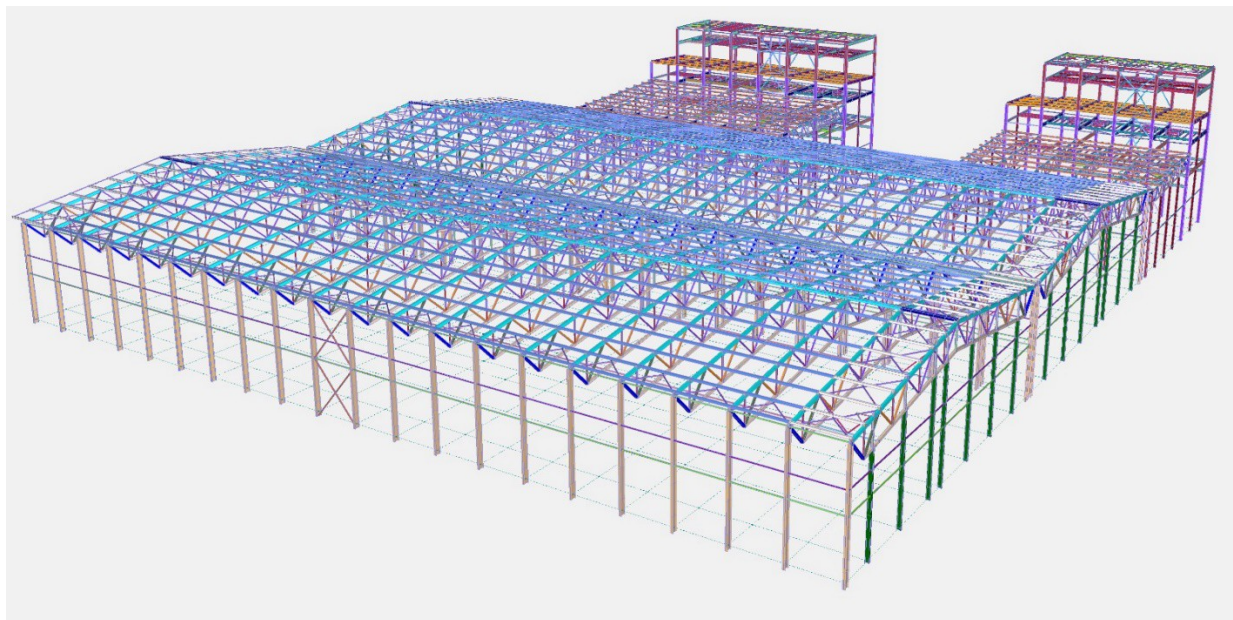


Объект:

Склад размерами 98x120м с узлами фасовки сыпучих материалов в мешки и биг-бэги.



1. Подобраны сечения основных элементов стального каркаса здания: колонны, балки, фермы пролетом 48м и 21м, а также элементов фахверка, связей, лестниц и площадок.
2. Расчет конструкций выполнен для пространственной конечно-элементной модели в программном комплексе ЛИРА (10.12) на постоянные и временные нагрузки, в том числе от оборудования в зоне фасовки.
3. Выполнен расчет узлов с учетом наиболее неблагоприятных сочетаний усилий.
4. Разработаны чертежи стадии КМ и спецификации металлопроката.